

「2016年中国国际工业博览会」 出展通知

第十八届中国国际工业博览会将于2016年11月1日至11月5日在上海新国际博览中心举行，车乐美机械设备（上海）有限公司将出展此博览会，我们带来了最新的桌上型机器人和电子伺服压机，展示各种应用模拟，衷心欢迎大家的光临！

展会名称	:	2016年中国国际工业博览会（工业机器人展） http://rs.ciif-expo.com/
展览期间	:	2016年11月1日~11月5日
展览地点	:	国家会展中心（上海）
展位	:	展馆8.1H 展位号C175
出展内容	:	请参照以下详细内容



<咨询>

车乐美机械设备（上海）有限公司

Tel : +86-21-62788225 Fax : +86-21-62788235

Email : support@janomeie.com.cn

《主要出展设备》

桌上型机器人 JR3000系列

扩大生产设备可能性的旗舰桌上型机器人
提升功能的同时，能对应自动化以及网络化
出展图像处理系统与激光的位置校正模拟，以及使用USB相机的简单示教模拟，请观赏弊司独自规格的4轴图像校正，以及机器人本体的高刚性带来的短缩化的视觉系统控制时间



桌上型机器人 JR2000N系列

配备了各种功能的普及型桌上型机器人
能对应点胶，锁拧螺丝，焊锡，PCB切割，CCD系统等应用出展
锁拧螺丝机



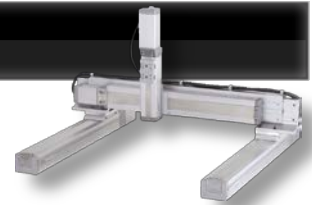
桌上型机器人 JR2000NERT系列

在JR2000NE系列安装了 主轴马达的基板切割机



正交机器人 JC-2系列

最适合在线生产的正交机器人
出展出色的轨迹性能描绘模拟



电子伺服压机 JP-S系列

重视空间系数，小巧紧凑性的电子伺服压机
实现空间与成本的紧凑性
配备了丰富串口的电子伺服压机，能对应触摸屏PC（HMI）升级



电子伺服压机 JP-5系列

更高速度、更高精度、通信功能进一步强化的JP-5系列。
刚刚上市的JP系列出展！



电子伺服压机 JP-4系列

高功能高精度的旗舰电子伺服压机
通过高精度以及丰富的驱动模式，对应各种各样加压条件

