

「2015年中国国际工业博览会」 出展通知

第十七届中国国际工业博览会将于2015年11月3日至11月7日在上海新国际博览中心举行，车乐美机械设备（上海）有限公司将出展此博览会，我们带来了最新的桌上型机器人和电子伺服压机，展示各种应用模拟，衷心欢迎大家的光临！

- 展会名称 : 2015年中国国际工业博览会（工业机器人展）
<http://rs.ciif-expo.com/>
- 展览期间 : 2015年11月3日~11月7日
- 展览地点 : 国家会展中心（上海）
- 展位 : 展馆4.1H 展位号C184
- 出展内容 : 请参照以下详细内容



<咨询>

车乐美机械设备（上海）有限公司

Tel : +86-21-62788225 Fax : +86-21-62788235

Email : support@janomeie.com.cn

《主要出展设备》

桌上型机器人 JR3000系列

扩大生产设备可能性的旗舰桌上型机器人
提升功能的同时，能对应自动化以及网络化
出展图像处理系统与激光的位置校正模拟，以及焊锡形状的3D
检查模拟机，请观赏弊司独自规格的4轴图像校正，以及机器人本
体的高刚性带来的短缩化的视觉系统控制时间



桌上型机器人 JR2000N系列

配备了各种功能的普及型桌上型机器人
能对应点胶，锁拧螺丝，焊锡，PCB切割，CCD系统等应用出展
锁拧螺丝机



桌上型机器人 JR2000NERT系列

在JR2000NE系列安装了 主轴马达的基板切割机



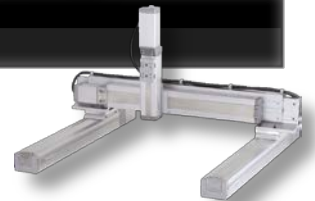
桌上型机器人 JR-V2000系列

性价比高的一款桌上型机器人
出展导电自动检测设备



正交机器人 JC-2系列

最适合在线生产的正交机器人
出展出色的轨迹性能描绘模拟



电子伺服压机 JP-S系列

重视空间系数，小巧紧凑性的电子伺服压机
实现空间与成本的紧凑性
配备了丰富串口的电子伺服压机，能对应触摸屏PC（HMI）升级



电子伺服压机 JP-4系列

高性能高精度的旗舰电子伺服压机
通过高精度以及丰富的驱动模式，对应各种各样加压条件

